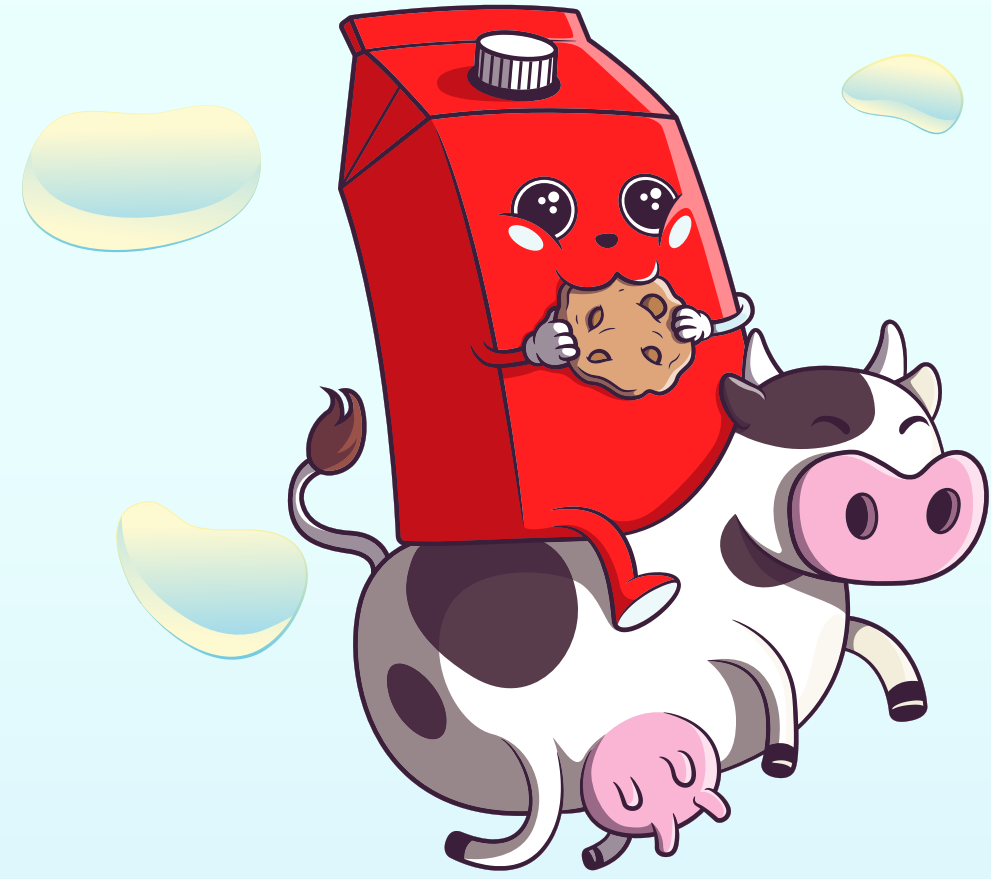
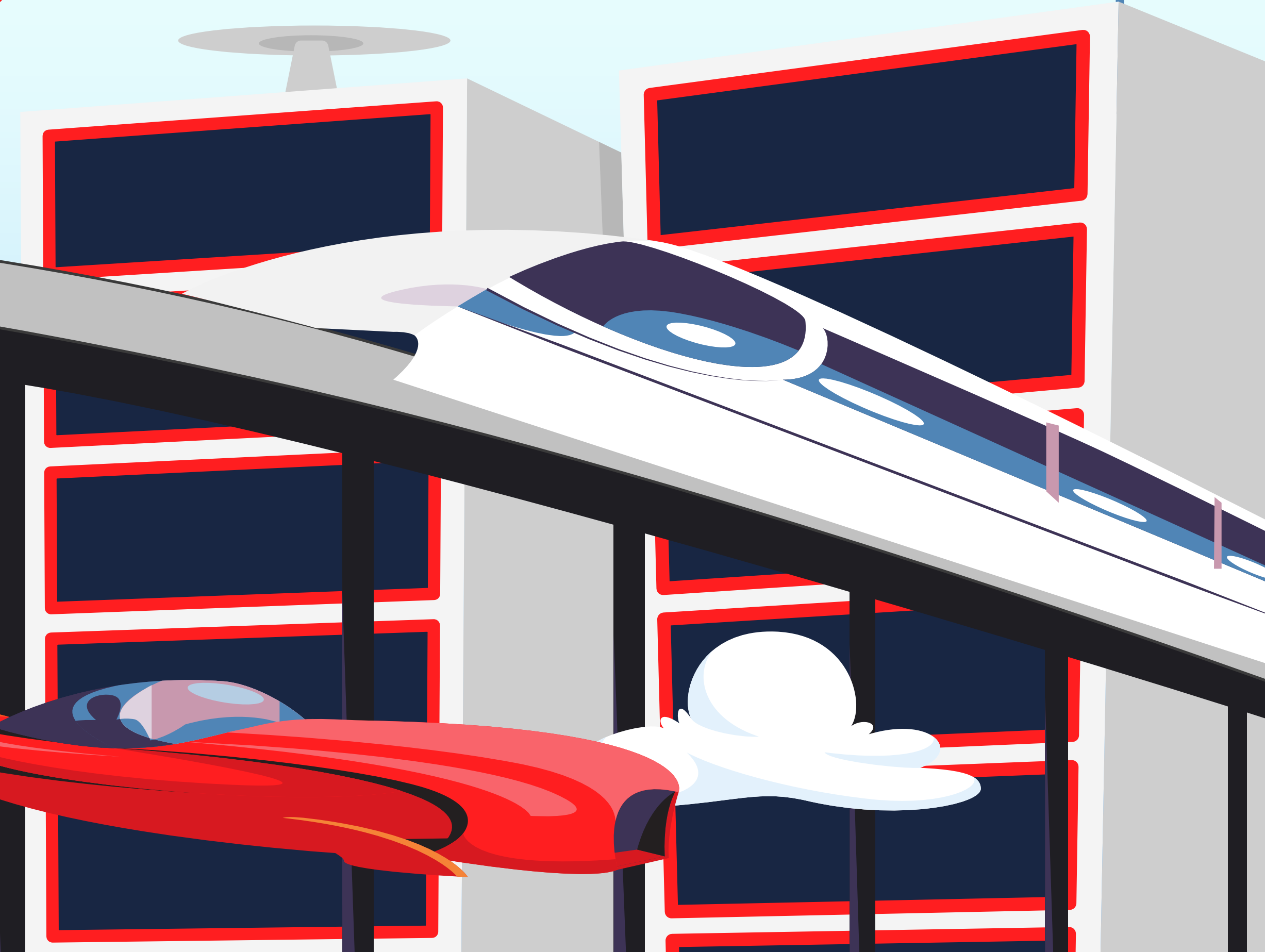
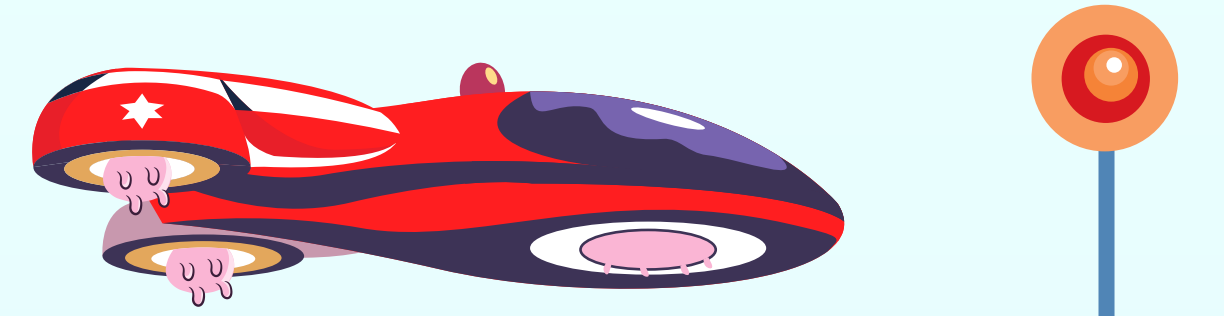


التكنولوجيا الزراعية الجديدة للمستقبل



CowWow!



1. يقوم المستشعر بتسجيل المعلومات من البقرة



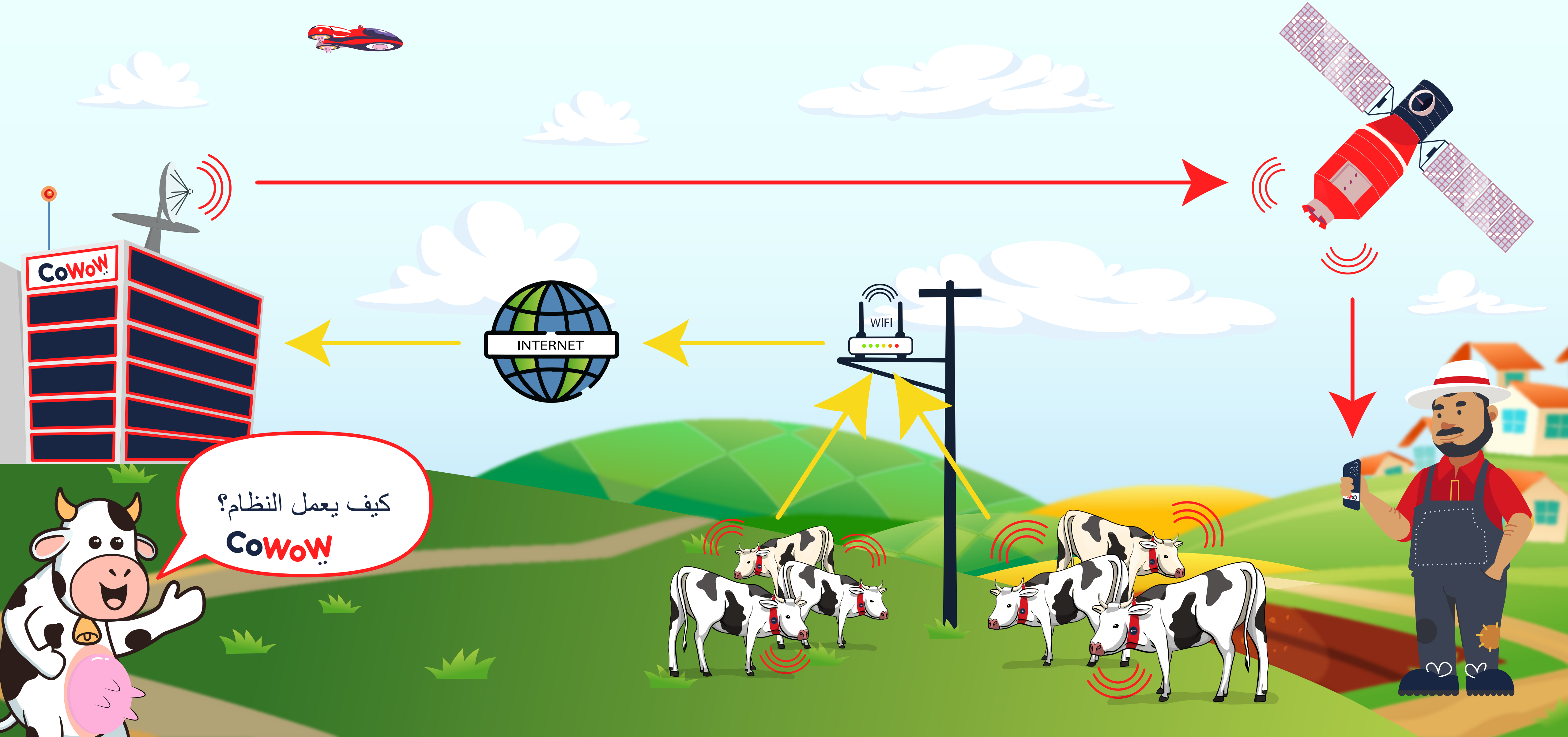
2. يرسل المستشعر هذه المعلومات عبر Wi-Fi



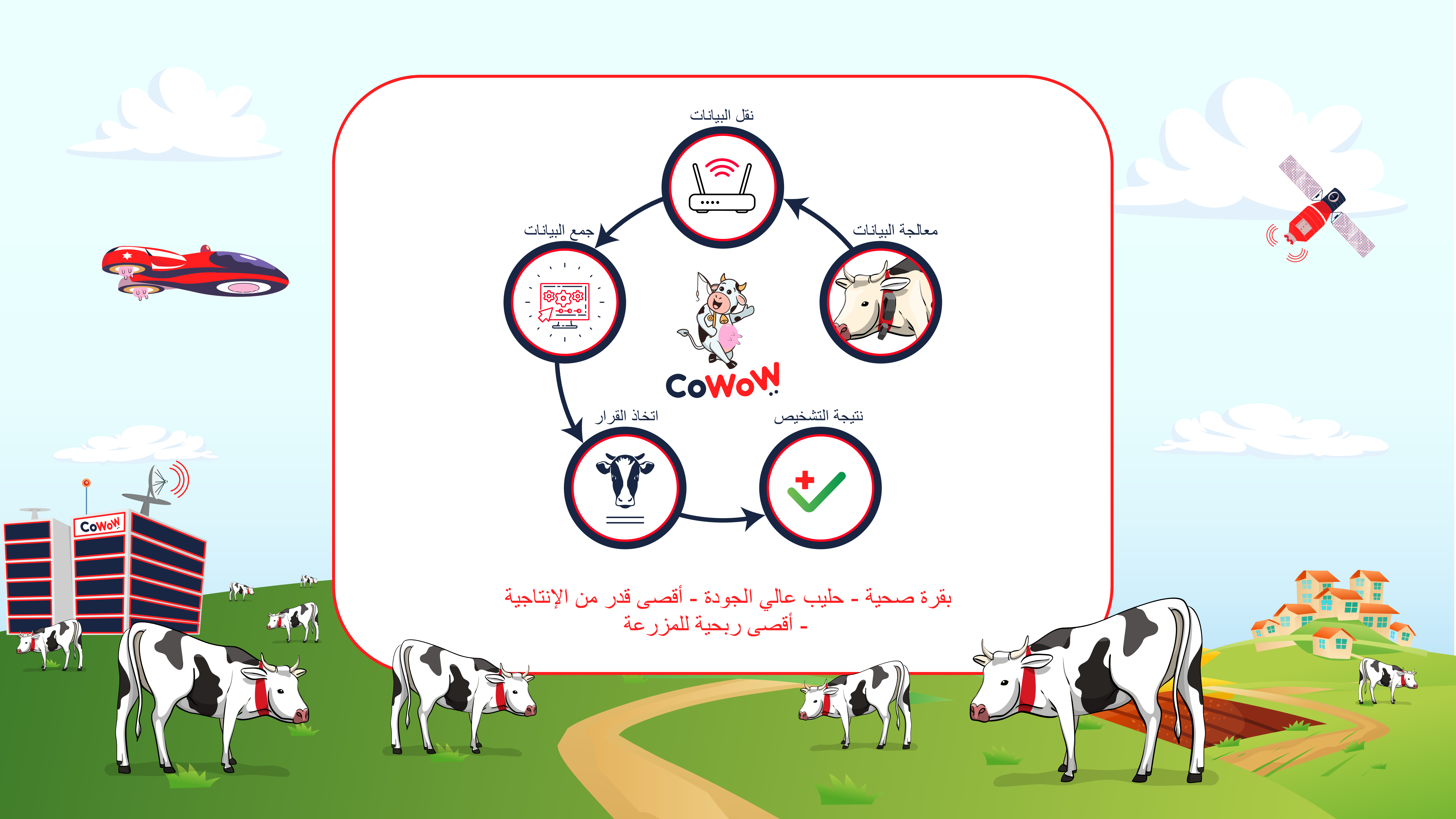
3. يتم إرسال المعلومات إلى خادمنا عبر الإنترنت



4. بعد معالجة البيانات، يرسل الخادم المعلومات حول صحة البقرة إلى المزارع



كيف يعمل النظام؟
CoWoW



نقل البيانات

معالجة البيانات

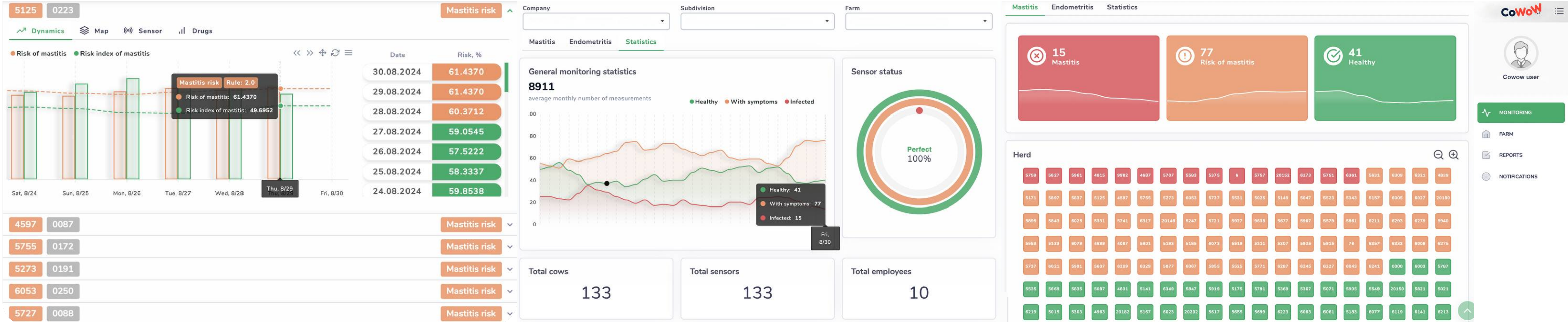
جمع البيانات

CoWoW

نتيجة التشخيص

اتخاذ القرار

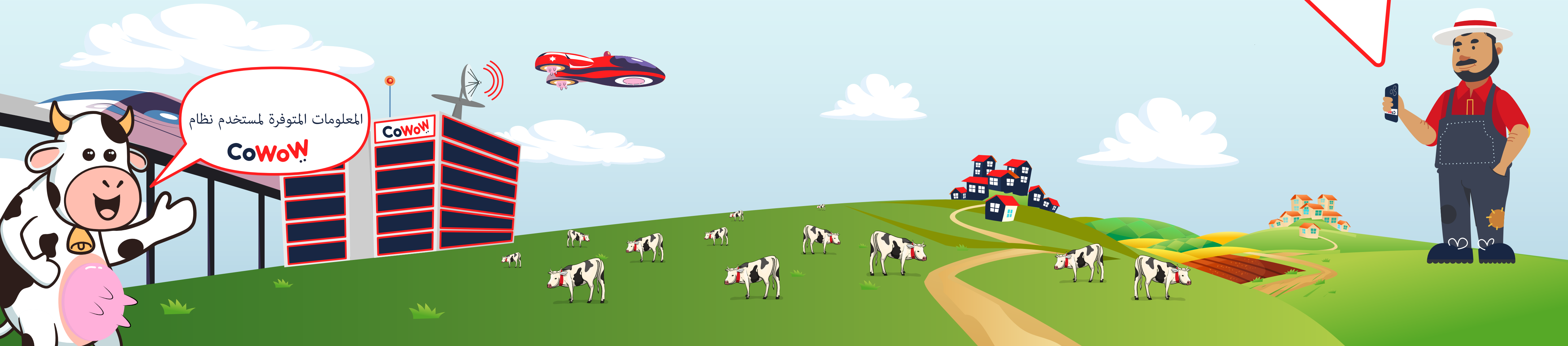
بقرة صحية - حليب عالي الجودة - أقصى قدر من الإنتاجية
- أقصى ربحية للمزرعة



عرض الحالة الصحية الماشية بالكامل عبر الإنترنت

ديناميكيات المرض والحالة الصحية لبقرة معينة

ديناميكيات الأمراض والحالة الصحية للقطيع بأكمله



المعلومات المتوفرة لمستخدم نظام

CoWoW